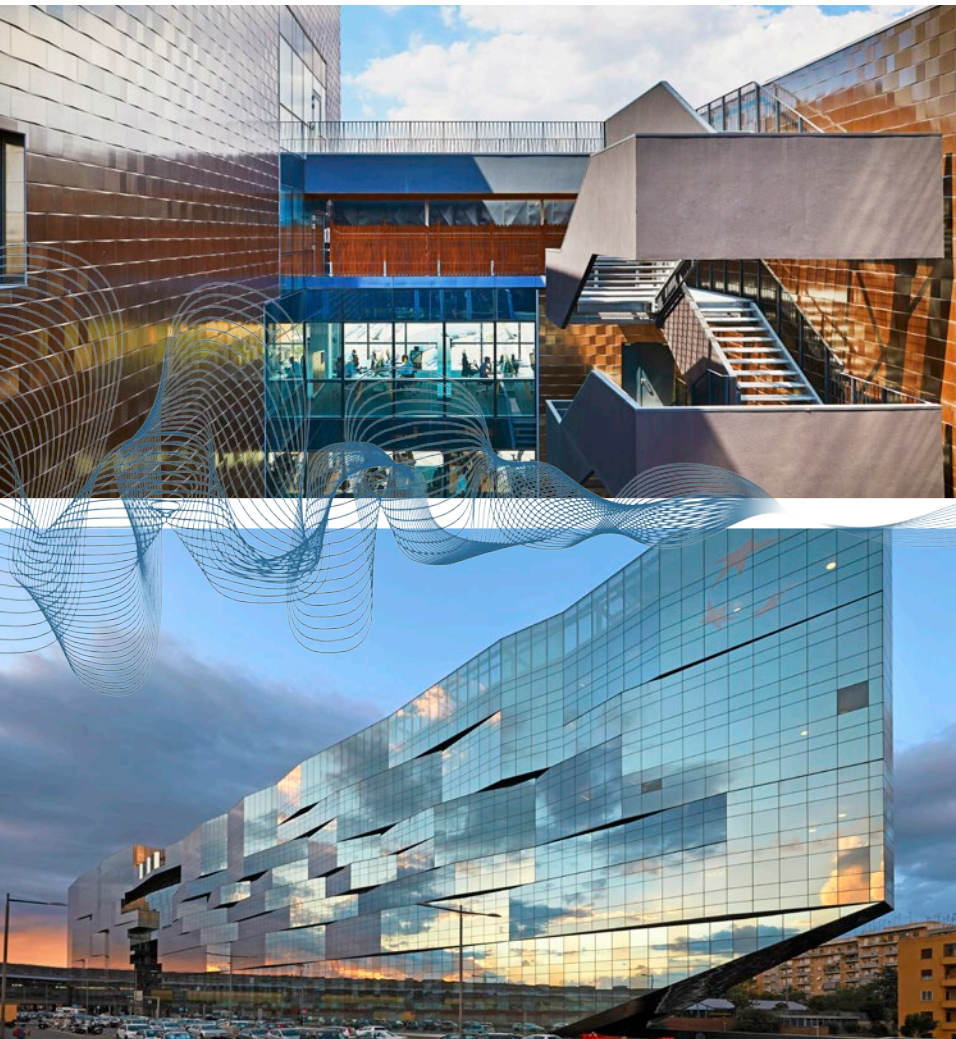


KÄYTTÄJÄ ETUSIJALLA

Akustiset ympäristöt, joissa **käyttäjä on etusijalla**, voivat muodostaa haasteen **toimistotilan** käytännön sisustussuunnittelussa. Pitkällä aikavälillä voi olla kuitenkin kannattavaa luoda **käyttäjäkeskeinen lähestymistapa** sisustuselementteihin, joissa akustiset alueet voivat tukea eri toimintoja. Oikean akustisen ratkaisun valinta voi saada aikaan huomattavan eron ja olla ratkaisevaa toimivan ja täydellisen toimistoympäristön luonnin kannalta.



LEIJUVA PILVI

Merkittävä pankkisektorin toimija BNL-BNP Paribas päätti siirtää yli 3 000 työntekijäänsä uuteen pääkonttoriin Roomassa. Tämä alan uusinta kehitystä edustava ainutlaatuinen toimistorakennus näyttää lähes leijuvan ilmassa. Massiivinen 70 000 m²:n rakennus levittäytyy 2 300 m² :n suuruiselle alueelle, ja siinä on 12 kerrosta sekä neljä maanalaista kerrosta.

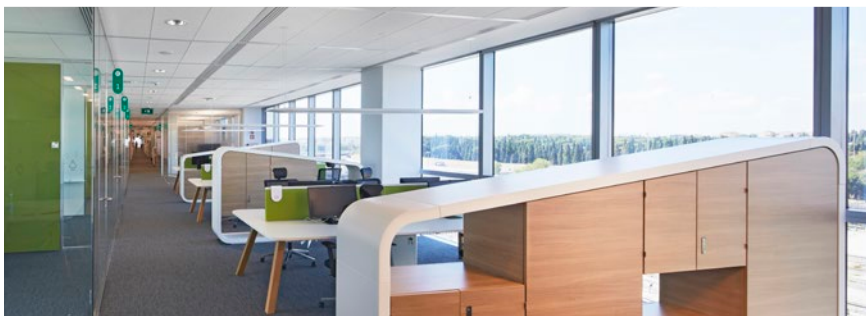
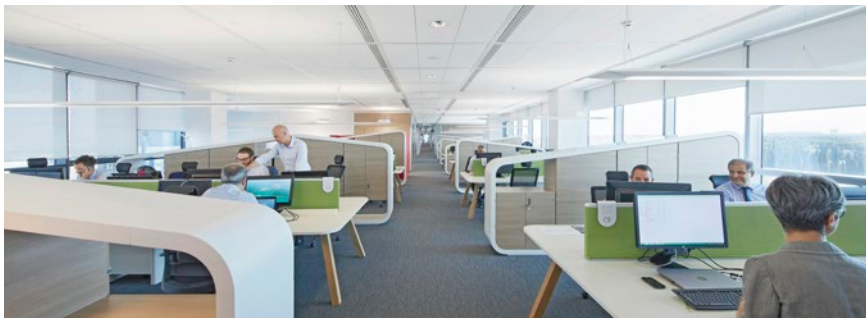
KUNNIANHIMOISIA TAVOITTEITA SISÄ- JA ULKOPUOLELLA

BNP-BNL Paribas -rakennuksen arkkitehteillä oli kunnianhimoisia tavoitteita sekä rakennuksen sisätiloja että ulkopuolta varten. Tavoitteena oli saada LEED Gold -sertifikaatti, minkä vuoksi energiatehokkuus, valaistus ja akustiikka olivat ensisijaisen tärkeässä asemassa. Oli tärkeää saada luotua tila, joka tukisi työntekijöiden tilankäyttöä eikä pakottaisi työntekijöitä mukautumaan siihen. Studie Manteron sisustusarkkitehti Paolo Mantero kertoo, että *”suuret avoimet tilat muodostavat erityishaasteen suhteessa akustiseen kaikuun, minkä vuoksi valitsimme äänenvaimennuksella ja äänieristyksellä varustetun alakaton, joka pienentää ääntäsoa ja luo miellyttävän ympäristön, jossa kaikilla on mahdollisuus keskittyä.”*



AKUSTIIKKA JA DESIGN KULKEVAT KÄSI KÄDESSÄ

Tähän projektiin varustettu Rockfon dB -ratkaisu ei vastannut ainoastaan nykyaikaisen ja joustavan toimistoympäristön akustisiin haasteisiin, vaan sopi myös täydellisesti rakennuksen minimalistiseen ja moderniin ulkoasuun. *”Valitsimme D/AEX-reunamuodon yhdistettynä osittain piilotettuun rankajärjestelmään toiselle sivustalle ja designlinjan toiselle. Lisäksi valitsimme erityyppiset paneelit korostaaksemme huoneen pituutta”*, kertoo Atelier Alfonso Femia arkkitehti Alfonso Femia.



KUN LUOTTAMUKSELLISUUS ON TÄRKEÄÄ

Nykyaikaisen toimistoympäristön on oltava tarpeeksi joustava kollegojen välisen yhteistyön edistämiseksi, luottamuksellisia keskusteluja sisältävän yksityiselämän kunnioittamiseksi ja työhön keskittymisen mahdollistamiseksi. Nykyaikaisen toimistoympäristön tarpeet ovat sisustuksellinen haaste, ja ne tekevät **akustisista näkökulmista** välttämättömiä **miellyttävän sisäilmaston luomiseksi**.



TULEVAISUUDEN TOIMISTO

Uusi ja moderni toimistokompleksi Sundkvartalet on pinta-alaltaan 31 000 m² ja täysin integroitunut ympäröiviin vanhoihin rakennuksiin Oslossa. Suurin vuokralainen on Skanska Norge, jolla on rakennuksessa 400 työntekijää, mikä vastaa 25 % toimistokompleksin kokonaistyöntekijämäärästä. Rakennuksessa on tilat 1 500 työntekijälle.

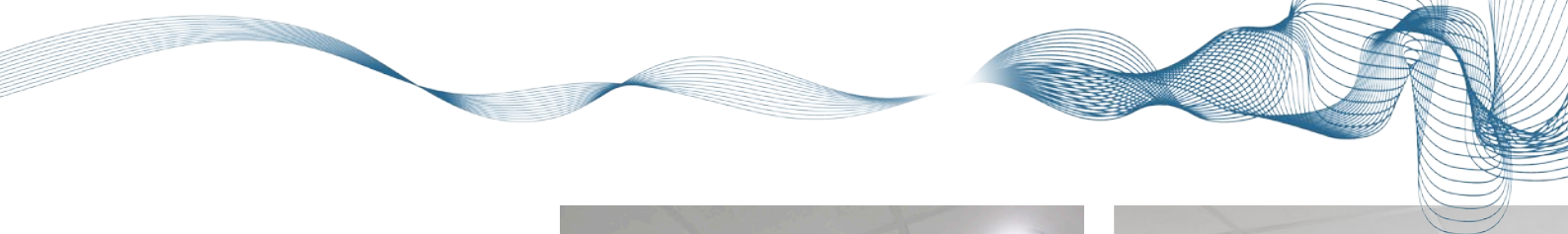
**MALLIESIMERKKI**



RAUHALLINEN PAIKKA

Skanskan tarpeet ja rakennukselta edellytetyt vaatimukset vaikuttivat projektiin, jossa pääpaino oli tehokkuudessa, joustavuudessa ja hyvien työskentelypisteiden mahdollistamisella. Koska Skanska työskentelee sopimusten ja muiden arkaluonteisten tietojen parissa, sisustussuunnittelussa oli prioriteettina mahdollisimman suuri luottamuksellisuus ja yksityisyys.

”On ratkaisevan tärkeää, etteivät työntekijät pysty kuulemaan muiden keskusteluja”, sanoo Skanskan Facility Manager Øivind Hansen.



OIKEA YHDISTELMÄ

Rockfon® Sonar® dB on asennettu useimpiin Sundkvartaletin toimistoihin. dB-ratkaisu parantaa äänieristystä, joten ääni ei kantaudu toimistosta toiseen ja samalla äänenvaimennus paranee yksittäisessä toimistossa ja mahdollistaa hyvän akustiikan. Ja kuten Øjvind toteaa: *”Aiemmassa toimistossamme pystyi kuulemaan, mitä viereisessä kokoushuoneessa keskusteltiin. Nyt asiaan on saatu huomattava parannus.”*

